



maintrac

maintrac – der Blutttest
zur Überwachung Ihrer
Brustkrebs-Therapie.



simfo

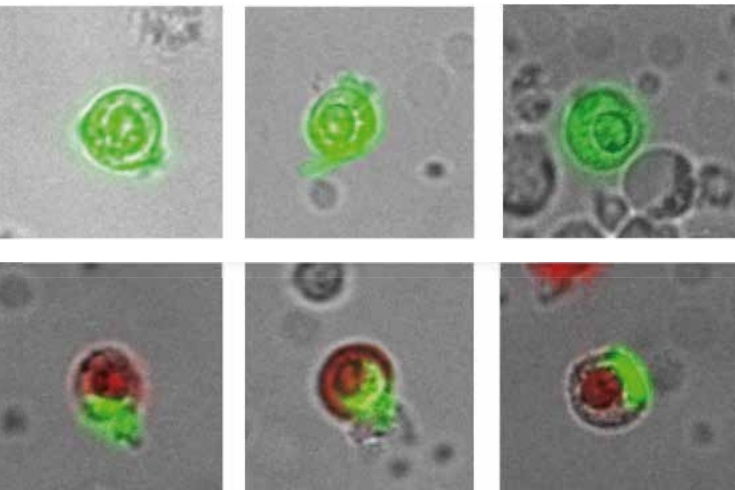
Wirkt Ihre Therapie? Besteht das Risiko ein Rezidiv zu entwickeln?

Das sind für Sie die zentralen Fragen. Mit maintrac wollen wir Ihnen helfen diese zu beantworten.

Alles was wir von Ihnen dafür benötigen sind 15 ml EDTA Blut.

maintrac bietet Ihnen folgende Vorteile:

- ***Frühzeitiges Erkennen erneuter Tumoraktivität***
- ***Kontrolle der Therapie***
- ***Anpassung der Therapie***
- ***Langzeitüberwachung auch nach Ende der Therapie***



*Bild oben:
Lebende Tumorzellen fluoreszieren grün. Tote Tumorzellen haben
zusätzlich eine rote Fluoreszenz.*

maintrac



maintrac – der Bluttest zur Krebs-Langzeitüberwachung.

Jede Krebserkrankung ist unterschiedlich und bei jeder Behandlung variiert die Wirksamkeit der eingesetzten Medikamente. Daher ist es wichtig, den Erfolg der angewandten Therapien langfristig zu kontrollieren.

Krebs gibt Tumorzellen - zirkulierende Tumorzellen - ins Blut ab. Noch Jahre nach einer Operation oder Therapie können Tumorzellen im Blut vorhanden sein.

maintrac ist ein hochsensitives diagnostisches Verfahren basierend auf zirkulierenden Tumorzellen. Es erlaubt einen direkten Blick auf die Tumoraktivität.

maintrac informiert über die Wirksamkeit angewandter anti-hormoneller Therapien.

maintrac bietet eine Entscheidungshilfe, ob eine dauerhafte Therapie sinnvoll ist.

Noch mehr Informationen zu maintrac erhalten Sie auch unter www.maintrac.de.

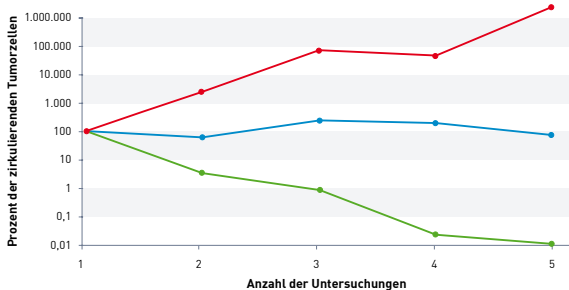
maintrac überwacht den Erfolg Ihrer antihormonellen Therapie.

Durch den Bluttest kann maintrac eine zunehmende Tumoraktivität anhand des Anstiegs der Tumorzellen erkennen. In der Regel früher als andere Verfahren.

Der behandelnde Arzt verfügt mit maintrac über ein zusätzliches Werkzeug zur regelmäßigen Überwachung der Tumoraktivität (alle 3 - 6 Monate).

Im Falle eines Zellzahlenanstiegs kann die antihormonelle Therapie modifiziert werden (Tamoxifen vs. Aromatasehemmer).

Verhalten der zirkulierenden Tumorzellen



Im Verlauf der Erkrankung werden die Zellzahlen wiederholt bestimmt.

Steigende Zellzahl = weiterführende Diagnostik / optimierbare Therapie

Gleichbleibende Zellzahl = positiver Verlauf

Verringerung der Zellzahl = gute Prognose / wirksame Therapie

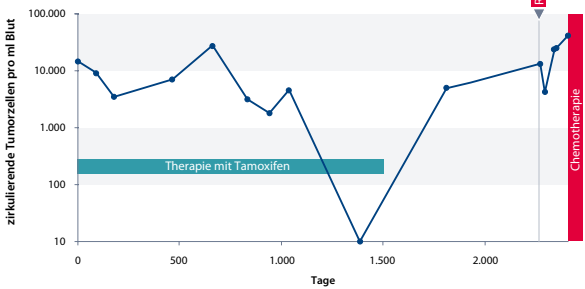
Genauere Details und das weitere Vorgehen sollten mit dem behandelnden Arzt besprochen werden.



Ist die Weiterführung einer antihormonellen Therapie sinnvoll?

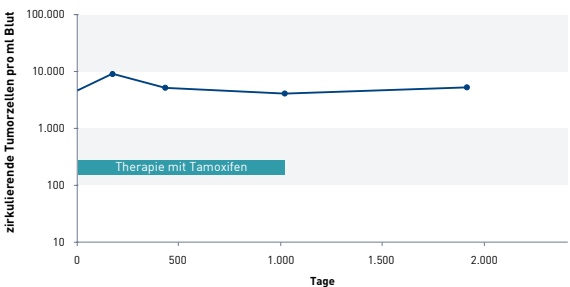
Nicht immer macht eine länger als 5 Jahre dauernde Behandlung, z.B. mit Tamoxifen, Sinn. Inwiefern die Patienten von einer Weiterbehandlung profitieren, kann mit maintrac überprüft werden.

Brustkrebs unter Langzeitbeobachtung mit maintrac - Beispiel 1



Anstieg nach Therapieende führte hier zu einem Rezidiv.

Brustkrebs unter Langzeitbeobachtung mit maintrac - Beispiel 2



Geringfügige Veränderungen sind vorerst positiv zu bewerten.

Nach Beendigung der Therapie kann ein Anstieg der zirkulierenden Tumorzellen für eine Wiederaufnahme der Therapie sprechen.

Ihr kompetenter Partner in der
Onkologie und Hämostaseologie.



simfo

*Spezielle Immunologie
Forschung + Entwicklung GmbH*

*in der Arbeitsgemeinschaft
Transfusionsmedizinisches Zentrum
Bayreuth (TZB)*

*Kurpromenade 2 · 95448 Bayreuth
Telefon: +49 (0) 921 730052-10
mail@simfo.de · www.simfo.de*

***Medizinisches Fachlabor Dr. Pachmann**
Kurpromenade 2 · 95448 Bayreuth
Telefon: +49 (0) 921 850200*

*maintrac wird seit 2005 von dem nach DIN
EN ISO 15189 akkreditierten **medizinischen
Fachlabor Dr. Pachmann** durchgeführt.*

*Die maintrac-Diagnostik ist aktuell noch
keine Kassenleistung und gilt als Individuelle
Gesundheitsleistung (IGeL).*